

IDENTIFICACIÓN		PA-LE.22 (83)		
BARRIO	LITORAL ESTE	HOJA	17	PLANEAMIENTO INCORPORADO: Estudio de Detalle "La Vaguada"

Identificación y Localización

Ordenación

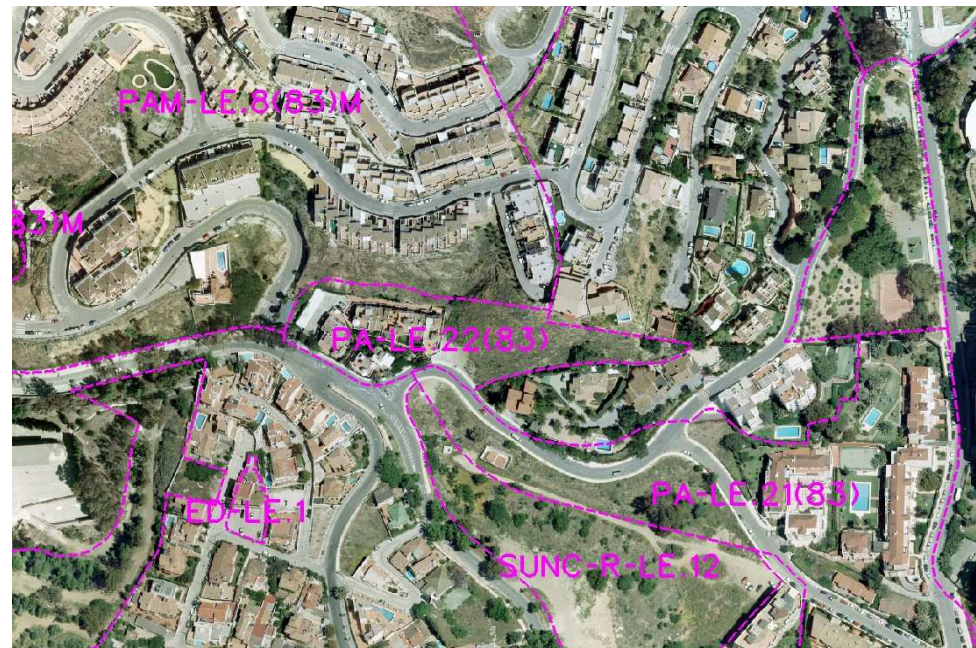
Planeamiento y Gestión

Planeamiento incorporado:
Estudio de Detalle "La Vaguada". Aprobación Definitiva: 31-10-86

Gestión Urbanística:
Cesiones

Convenio Urbanístico:

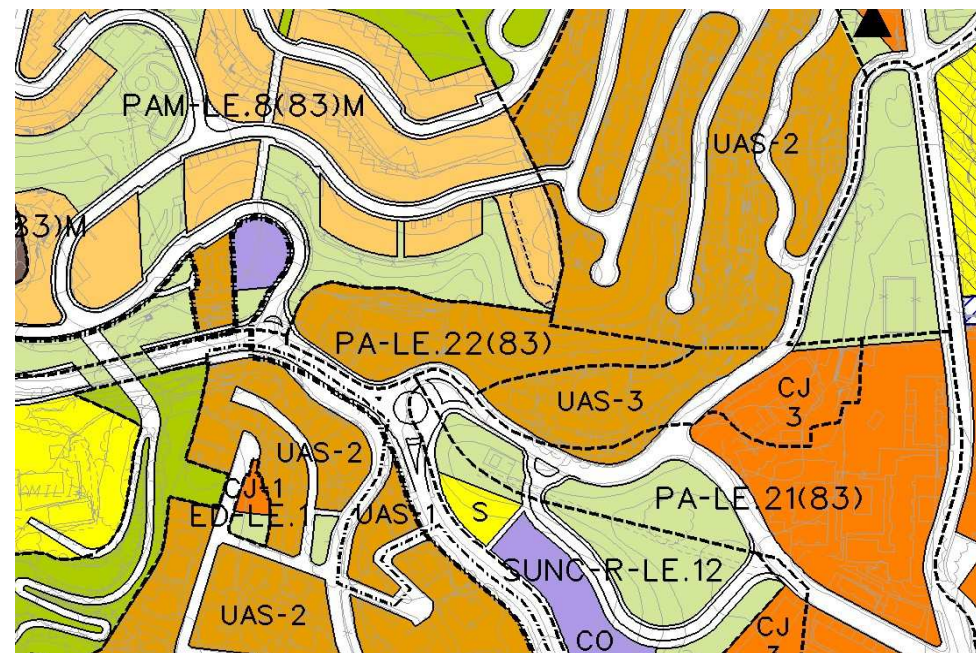
Plan Especial de Infraestructuras Básicas:



CONDICIONES

- 1.- Ordenanzas de Aplicación: CJ-5 (PR)
- 2.- Cesiones:
Verde/Deportivo: 1.707'00 m²s

Ordenación Pormenorizada Completa



DETERMINACIONES

SUPERFICIE DEL ÁMBITO:	9.689,50 m ² s	Ie m ² /m ² s:	0,36
EDIFICABILIDAD TOTAL:	3.479,08 m ² t	Uso Global:	Residencial
APROV. MEDIO:	0,36 m ² t/m ² s	C.P.H.:	
APROV. SUBJETIVO:	3.479,08 m ² t	Excesos:	